



TERMA[®]

www.terma.com

2009 tauschte Terma seine Oracle-Lösung durch Prophix aus. Was hat sich dadurch für den High-Tech-Hersteller verändert?

Hintergrund

Terma ist ein internationales Unternehmen, das sich auf die Bereiche Luft- und Raumfahrt, Rüstung sowie Sicherheit und Überwachung spezialisiert hat. Es entwickelt Produkte für missionskritische Umgebungen, bei denen Menschenleben und wertvolle Materialien auf dem Spiel stehen. Neben seinem Hauptsitz in Dänemark ist Terma durch ein globales Partnernetzwerk in Europa, Asien und Nordamerika vertreten.

„Wir haben gemeinsam mit Prophix einen sehr ambitionierten Projektplan ausgearbeitet. Wir mussten neue Budgetierungsprozesse und Buchführungsregeln einführen und betriebliche Verantwortlichkeiten in ein Standardsystem übersetzen.“

*— Carsten Mørk
Leiter für strategische IT-Projekte, Terma*

Ausgangslage

Die bislang verwendete, eigenentwickelte Budgetierungslösung (basierend auf Oracle) konnte in puncto Flexibilität und Umfang nicht mehr die gestiegenen

Anforderungen erfüllen. „Wir hatten einen sehr komplexen Prozess zur Eingabe und Prüfung von Daten“, erinnert sich Carsten Mørk, Leiter für strategische IT-Projekte bei Terma. „Uns war klar, dass wir unseren Forecasting- und Budgetierungsprozess vereinfachen mussten, um in Zukunft noch effektiv planen zu können.“ Darüber hinaus konnte mit der

eigenentwickelten Lösung jeweils nur ein einziger Anwender Daten aktualisieren. Dieser Engpass hatte gravierende Nachteile für alle anderen Mitarbeiter, die ebenfalls Berichte erstellen oder Planzahlen eingeben wollten.

Prophix Case Study

Auf einen Blick

Branche

Luft- und Raumfahrt, Rüstung

Unternehmensüberblick

Gegründet 1949

Hauptsitz:

Lystrup, Dänemark

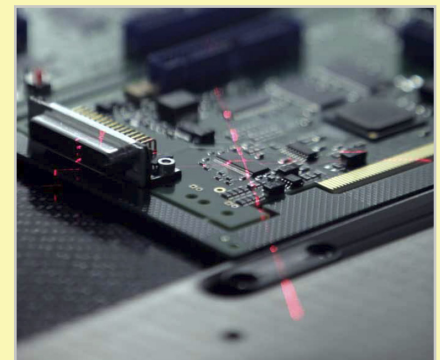
Umsatz: 175 Mio. EUR

Mitarbeiter: 1.100

ERP-System: Oracle

Nutzen

- Optimierter Prozess für die detaillierte Projekt-Budgetierung
- Sehr hoher Verbreitungsgrad der Prophix-Lösung in Tochtergesellschaften
- Klare, vollständige und exakte Sicht auf Daten
- Gesteigerte Produktivität der Finanzfunktion



Eine neue Lösung

Die Kombination aus Standardfunktionalität und Anpassbarkeit der einzelnen Komponenten machte Prophix zur idealen Lösung für Terma. Bei der Umsetzung war außerdem die Geschwindigkeit ein entscheidender Faktor: Innerhalb von zwei Monaten sollte ein individuelles Reporting für die Zahlen aus der Budgetierung aufgesetzt werden. Um dieses Projekt zu stemmen, arbeitete das Prophix-Team eng mit den Terma-Mitarbeitern zusammen, um einen machbaren Plan zu erarbeiten, der von allen Hierarchie-Ebenen abgesegnet werden würde.

Ergebnis

Mit Prophix konnte Terma seinen vormals komplexen Projektbudgetierungsprozess optimieren und die Engpässe hinsichtlich gleichzeitiger Nutzung des Systems beseitigen. Manuelle Arbeiten konnten reduziert werden und die Finanzfunktion arbeitet heute deutlich effizienter. Zudem stehen den Anwendern nun alle Zahlen aus der Projektbudgetierung in flexiblen Reports zur Verfügung, die eine umfassende und präzise Sicht auf die Daten ermöglichen – in vier verschiedenen Währungen. Somit ist Terma bestens für weiteres internationales Wachstum aufgestellt.

